

# BAU

Das bundesweite Baumagazin

Mai  
5/2024

**Baustoffe  
Bauelemente  
Veranstaltungen**



**Korodur & CyBe:  
Geheimnisse des 3D-Betondrucks  
enträtseln**

# Inhalt

## Baustoffe

### SPEZIALMÖRTEL

Geheimnisse des 3D-Drucks ..... 4

### SILIKONHARZ



Historisches Rathaus Buttenwiesen ..... 5

### INNENDÄMMUNG



Das Haus des Bildhauers lebt wieder ..... 6

### PUTZE

Sommer, Sonne, Außenputz ..... 8

### LEICHTBETON



Schloss Linderhof ..... 9

## Bauelemente

### ENTWÄSSERUNGSSYSTEME



Im Stadttrevier zu Hause ..... 10

## TÜRBÄNDER

Getestet und für sehr gut befunden ..... 11

### FENSTERSYSTEME



Innovationen aus Verbundwerkstoff ..... 12

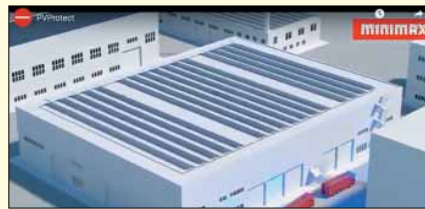
## Unternehmen

### MAX BÖGL NEWS



Ministerpräsident bei TSB in Chengdu ..... 14

### MINIMAX



PVProtect auf der FeuerTrutz ..... 15

## Baumaschinen

### BODENSTRIPPER



Ein Motor – viele Vorteile ..... 16

## Arbeitsicherheit

### SICHERHEITSLÖSUNGEN



Baustellen in Deutschland ..... 17

## Verbände

### FVHF

Leitlinie bauwerksinterne PV ..... 18

## Versicherungen

### HAFTPFLICHTVERSICHERUNG



Tarif-Update ..... 19

## Messen

### STONE+TEC / TILE+TEC 2024

Themen-Spezial Arbeitsicherheit ..... 20

### CASTFORGE 2024

Vielseitiges Fachprogramm ..... 21

## Haustechnik

### WÄRMEPUMPEN



Neue Wärmepumpe Hybrox ..... 22

Wer bietet was / Impressum ..... 23

## Rohwedder

Baumaschinen · Baugeräte · Baueisenwaren · Werkzeuge

**Service**

**Handel**

**Vermietung**

### BOSCH Premium Partner für Berlin / Brandenburg

Ergänzend zum umfangreichen Angebot an Bosch Elektrowerkzeugen, Messtechnik und Zubehör bieten wir weitere Serviceleistungen, die für Sie einen erheblichen Mehrwert darstellen. Hierzu zählen der **36 Monate VollService**, die **30 Tage Geld-zurück-Garantie** sowie eine qualifizierte Beratung!

Nähere Informationen erhalten Sie telefonisch oder unter [www.rohwedder.net](http://www.rohwedder.net).

Premium Partner  
Elektrowerkzeuge  
Messtechnik  
Zubehör

### Echt Bosch! 36 Monate Voll-Service

Der attraktive Voll-Service für Elektro- und Messwerkzeuge!

Zertifiziertes  
Fachhandelsunternehmen

HOTLINE:  
**0800 / 62 88 000**

Rohwedder GmbH | Bergholzstr. 14 | 12099 Berlin

## INNENDÄMMUNG

# Das Haus des Bildhauers lebt wieder

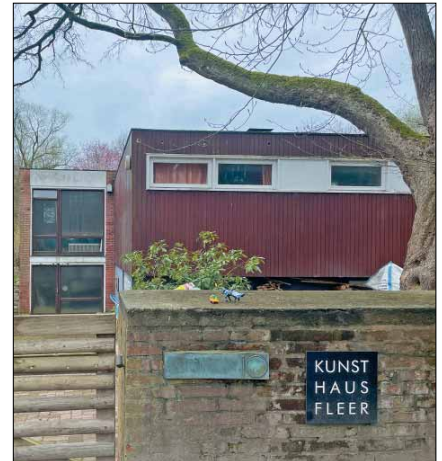
Der Bungalow des Künstlers Fritz Fleer bekommt neue Bestimmung.  
Wegen Denkmalschutz-Auflagen wurde bei der Sanierung von innen gedämmt.



*Der Bildhauer Fritz Fleer (1921-1997) wohnte und arbeitete mit seiner Familie über 30 Jahre in seinem Atelierhaus in Hamburg. Jetzt wurde der baufällige Bungalow von 1962 komplett saniert.*

**Leben und Arbeiten unter einem Dach:** Der Bildhauer Fritz Fleer (1921-1997) hatte mit seiner Familie mehr als drei Jahrzehnte in seinem Atelierhaus in Hamburg gewohnt. Direkt an der Alster. Die Werkstatt war quasi neben dem Wohnzimmer. Seine figürlichen Arbeiten sind im öffentlichen Raum an vielen Stellen der Hansestadt zu finden. Doch auch der 1962 erbaute Bungalow mit dem Skulpturengarten atmet noch viel von der Präsenz des Künstlers.

Nach dem Tod Fleers wohnte seine Frau, die Fotografin Erika Fleer, noch bis 2017 dort. Dann stand das Haus leer, es blieb quasi unverändert. So lebendig dort alles noch wirkte, so marode war die Bausubstanz. Die Mängelliste nahm kein Ende: Der Bungalow war so gut wie nicht gedämmt, der gesamte Keller durch das Wasser der nahen Alster durch und durch nass, das Flachdach undicht. Die Holzfenster vermoderten bereits. Sachverständige waren sich einig: Da blieb nur ein Abriss.



*Durch den Einsatz eines Holzfaser-Innendämmsystems konnte beim Atelierhaus die ursprüngliche Fassade mit ihrer Holzverkleidung erhalten bleiben.*

### Lebendiges Denkmal

Doch die Hansestadt Hamburg sah das anders: Sie stellte das Gebäude 2021 unter Denkmalschutz: Zum einen als lebendiges Denkmal für das Leben und Schaffen Fritz Fleers, zum anderen als Werk des Hamburger Architekten Otto Andersen, der sonst vor allem im Bereich des Sakralbaus tätig war.

Ein Denkmal zu sanieren stellte die Tochter Thekla Müller-Fleer vor besondere Herausforderungen. Schließlich sollte ihr Elternhaus möglichst viel von seinem ursprünglichen Flair bewahren. „Bei denkmalgeschützten Gebäuden ist eine Innendämmung oft die einzige Lösung, um moderne Wohnstandards zu erfüllen“, sagt Anka Unger, Geschäfts-



*Dem Abriss entronnen: Die Stadt Hamburg stellte das Gebäude 2021 unter Denkmalschutz.*



*Der Bungalow stand seit 2017 leer und war in einem so schlechten Zustand, dass Sachverständige den Abriss forderten.*



*Die Dämmplatten schmiegen sich mit ihrer weichen Seite direkt an die Mauer an.*

führerin vom UdiDämmsysteme. Das Chemnitzer Unternehmen lieferte die Holzfaserdämmplatten. „Nur so konnte beim Atelierhaus die ursprüngliche Fassade mit ihrer Holzverkleidung erhalten bleiben.“

### **Unebene Ziegelwände ausgeglichen**

Das Holzfaser-Dämmsystem UdiReco bietet den Vorteil einer einfachen Montage: Es kommt ohne Unterkonstruktion oder Klebstoff aus. Die biegsamen Platten, bei denen im Atelierhaus eine Stärke von 80 mm genügte, schmiegen sich mit ihrer weichen Seite direkt an die Mauer an. So lassen sich unebene Ziegelwände bis zu einer Differenz von 2 cm ausgleichen. Beim Verschrauben krallen sich die Widerhaken des Dübels in den Dämmstoff, dadurch werden die Holzfasern unter Aufnahme hoher Zugkräfte an die Wand gepresst.



*Die Widerhaken der Dübel verkrallen sich in den Dämmstoff, dadurch werden die Holzfasern unter Aufnahme hoher Zugkräfte an die Wand gepresst.*



*Feuchte Wände waren gestern. Heute unterstützt ein durchgängig diffusionsoffenes Holzfaser-Dämmsystem ein angenehmes Raumklima.*



*Zuschneiden der Holzfaser-Dämmplatten. Sie kamen im Kunsthaus Fleer in einer Stärke von 80 mm zum Einsatz.*

### **Feuchtigkeitsregulierend**

Als weiterer Pluspunkt erwies sich die Fähigkeit von Holzfasern, Feuchtigkeit zu regulieren. Das natürliche Material kann Feuchte aus dem Mauerwerk aufnehmen und an die Luft abgeben. Das gewährleistet im Kunsthaus ein angenehmes Raumklima.

In Zukunft soll der Bungalow der Familie Fleer als außerschulischer Lernort für den Kunstunterricht dienen. Im mittleren Wohnteil könnte eine Wohnung für Kunststipendiaten eingerichtet werden. Im Westen ist eine kleine Wohnung für Thekla Müller-Fleer und ihren Mann geplant.

**Mehr Infos über das Künstlerhaus gibt es unter [www.kunsthausefleer.de](http://www.kunsthausefleer.de) oder auf Instagram [@kunst\\_haus\\_fleer](https://www.instagram.com/kunst_haus_fleer).**

[www.udidaemmsysteme.de](http://www.udidaemmsysteme.de)

Fotos: Kunsthaus Fleer & UdiDämmsysteme